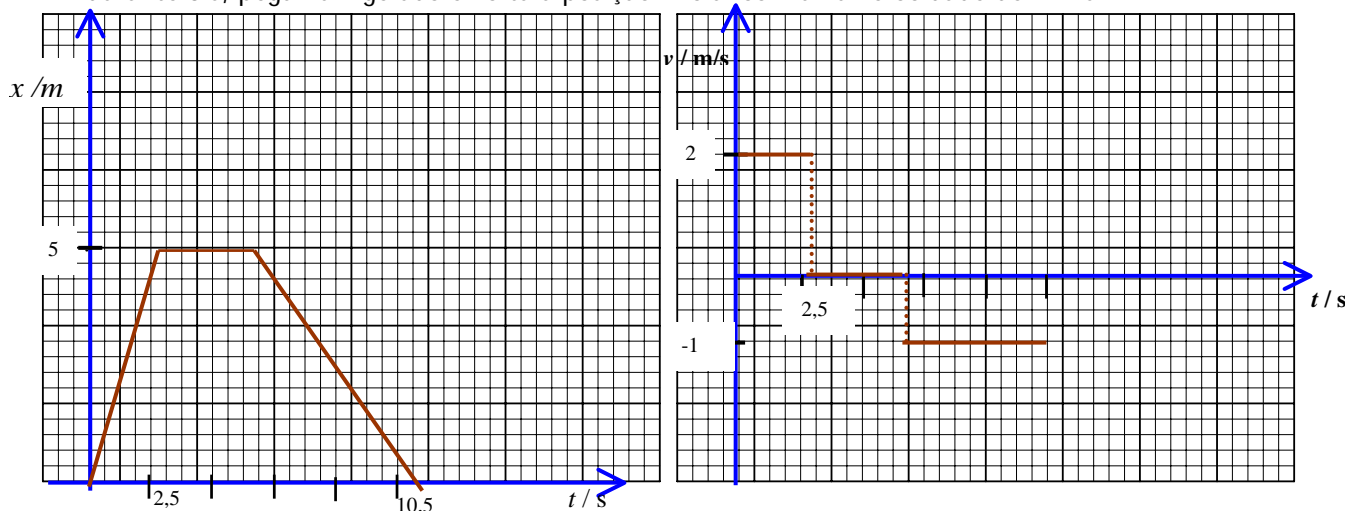


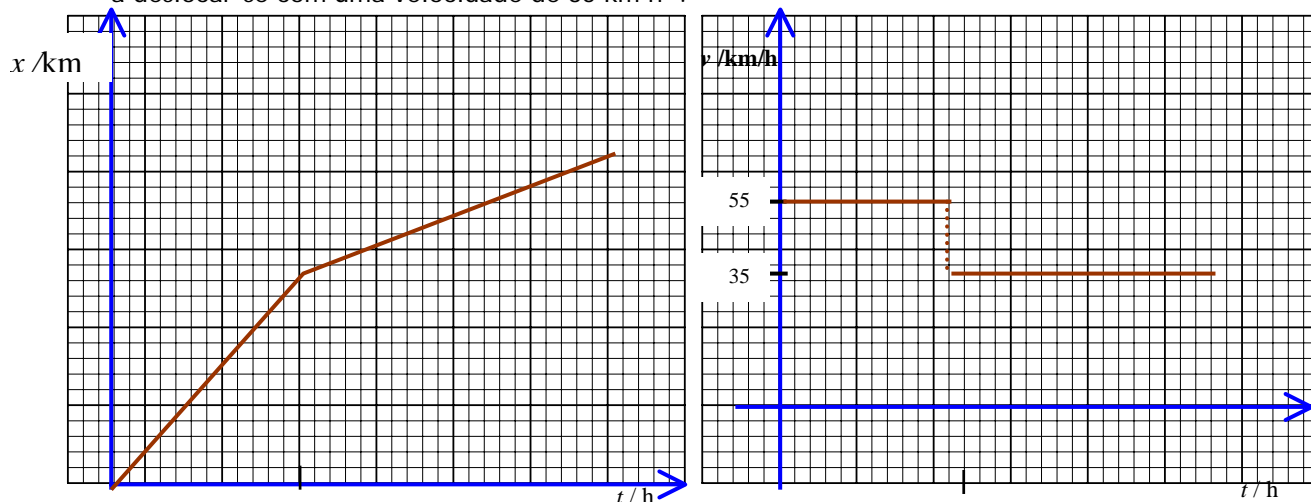


Esboce os gráficos posição-tempo e velocidade-tempo para as situações descritas. Considere que o movimento é rectilíneo.

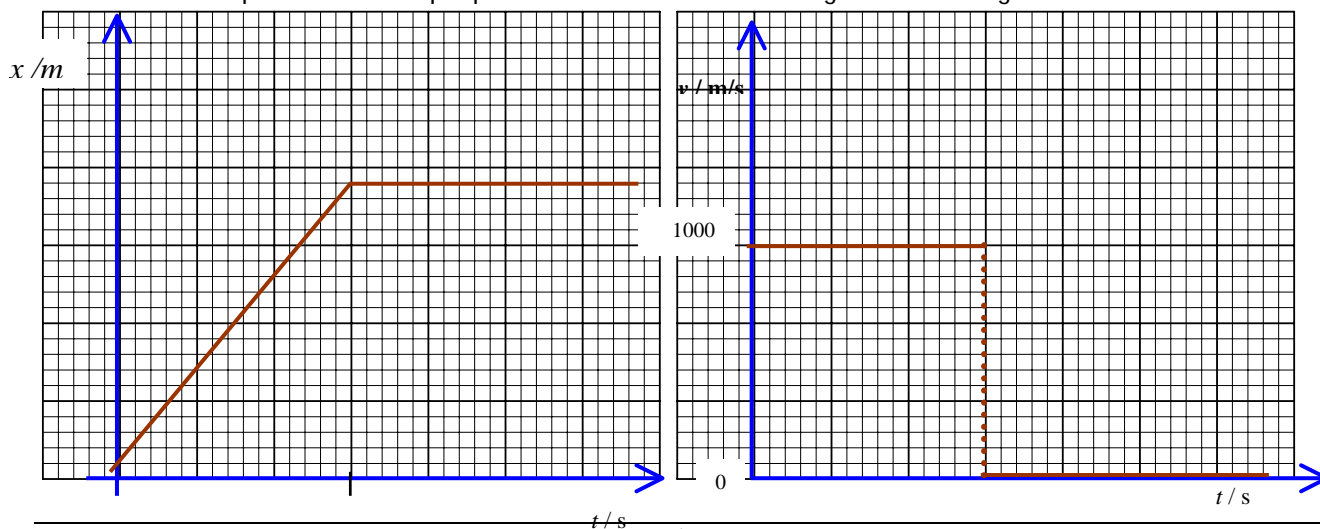
1 - Uma pessoa caminha 5 m até à cozinha, com uma velocidade de  $2 \text{ m s}^{-1}$ , pára ao pé do frigorífico durante 3 s, pega num gelado e volta à posição inicial com uma velocidade de  $1 \text{ m s}^{-1}$ .



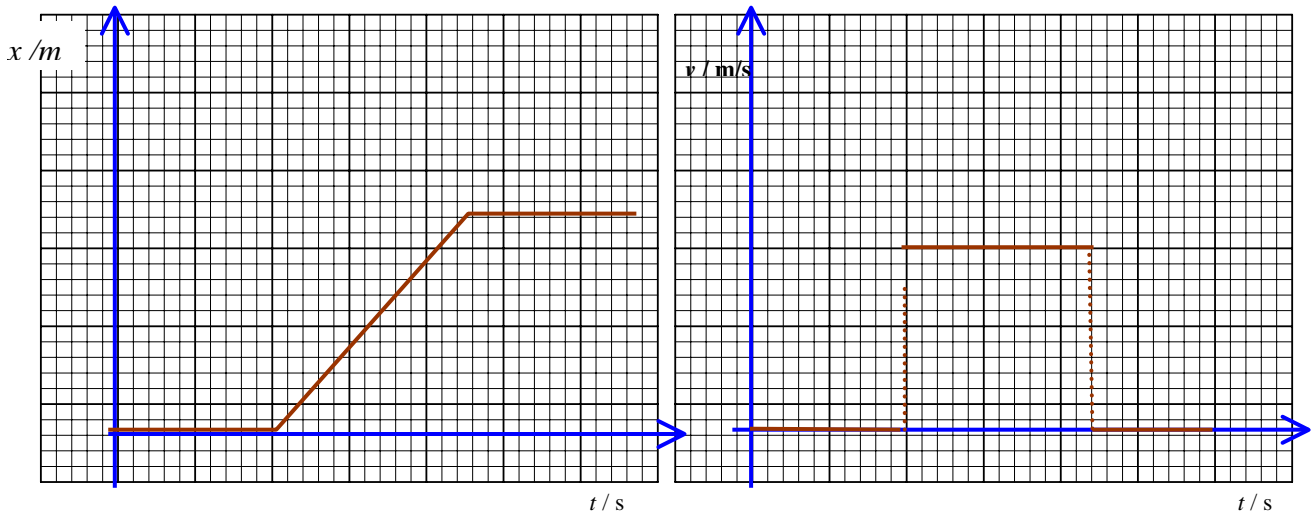
2 - Um carro desloca-se à velocidade de  $55 \text{ km h}^{-1}$ . Num determinado instante o pneu fura e o carro passa a deslocar-se com uma velocidade de  $35 \text{ km h}^{-1}$ .



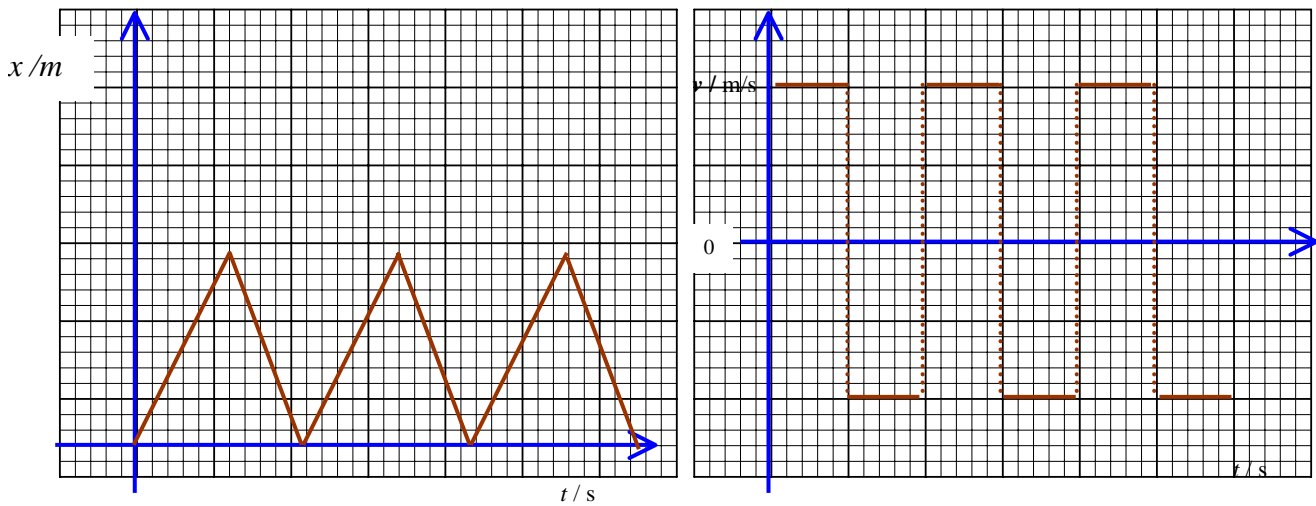
3 - Uma arma dispara uma bala que percorre 1000 metros num segundo até atingir o alvo.



4 - Num circo um palhaço, que está parado na pista, é elevado por um elefante que o atira para o extremo da pista.



5 - Num treino de futebol os jogadores correm entre duas linhas, para a frente e para trás, três vezes.



6 - Uma bola de *golf* desloca-se pelo ar a  $25 \text{ m s}^{-1}$ , atinge o solo a 100 metros da posição inicial e a sua velocidade vai diminuindo, até parar a 110 metros da posição inicial.

